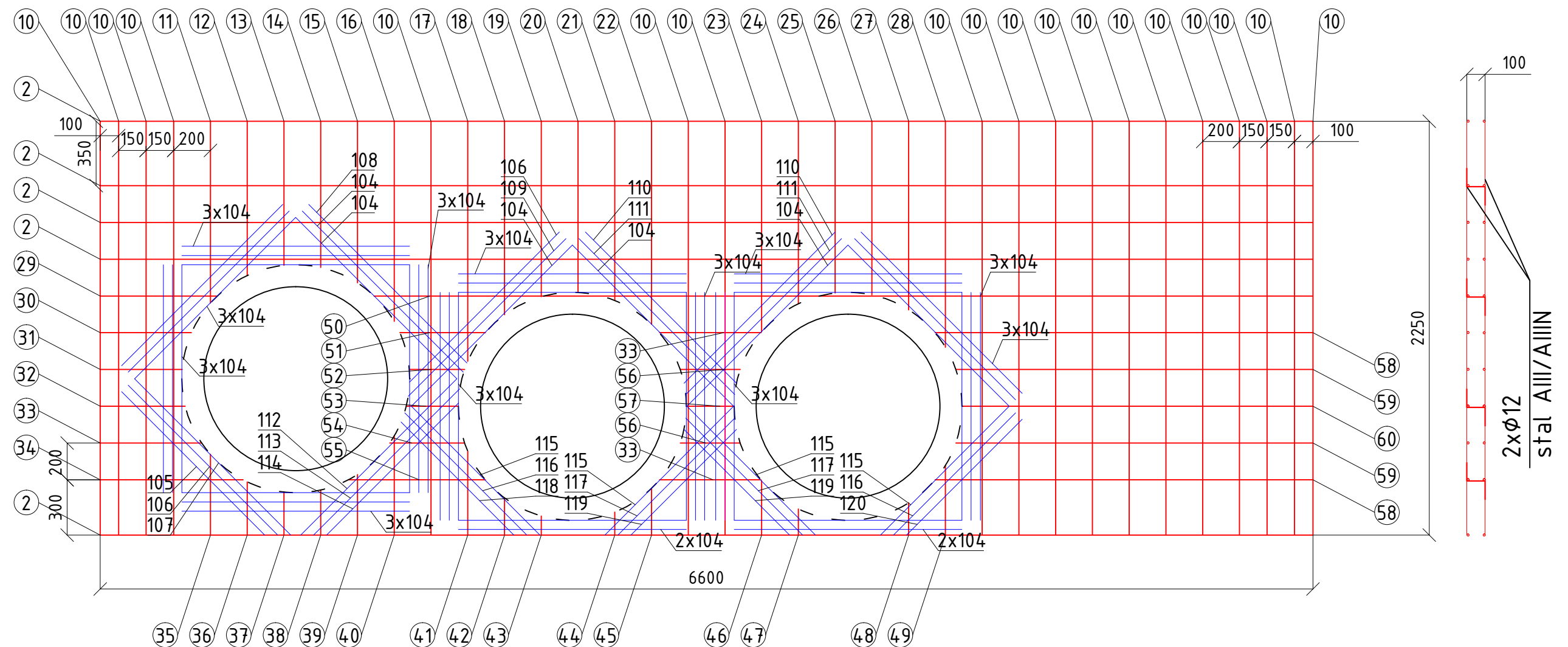




Ściana boczna wylot kd



<i>Inwestor:</i> Przedsiębiorstwo Komunalne sp. z o.o. ul. Fabryczna 5, 63-300 Pleszew Miasto i Gmina Pleszew Rynek 1, 63-300 Pleszew		 
<i>Zakład Projektowo-Usługowy Inżynierii Środowiska "PRIMEKO"</i> <i>62-800 Kalisz, ul. Łódzka 210 tel/fax 62 767 02 63 www.primeko.com.pl e-mail: primeko@o2.pl</i>		<i>Stadium</i> PB-W
		<i>Skala</i> 1:25
		<i>Data oprac.</i> Maj 2020r.
<i>Obiekt</i>	Rozdzielenie kanalizacji na kanalizację sanitarną i deszczową w ciągu ul. Ogrodowej, Placu Kościuszki, ul. Łąkowej, ul. Poznańskiej, ul. Słowackiego, ul. Targowej i ul. Malinie w Pleszewie - element wzdłuż Neru	
<i>Adres</i>	m. Pleszew	
<i>Nazwa rysunku</i>	Rysunek zbrojenia Komora 6	
<i>Projektant spec. konst.budowl</i>	mgr inż. Ryszard Poptawski nr ewid. upr. WKP/0022/P00K/03	<i>Rys nr.</i> 4.39